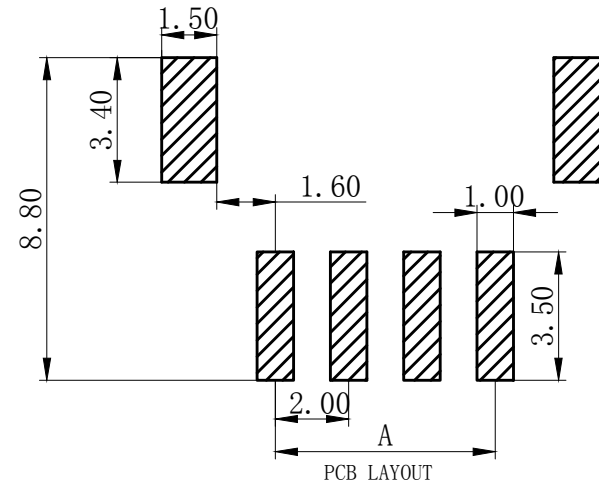
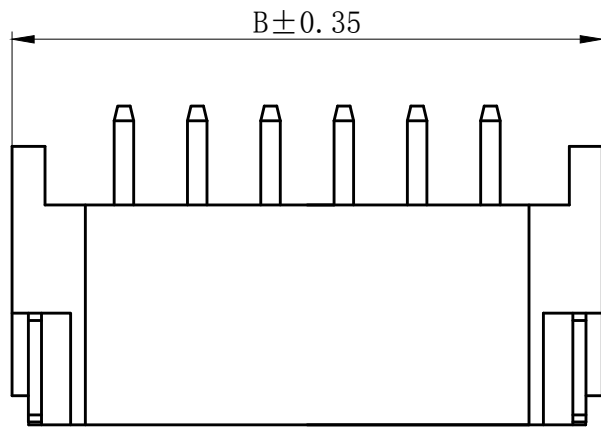
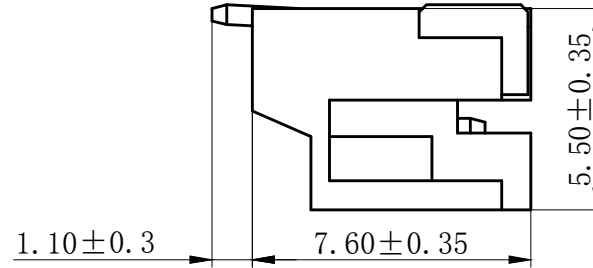
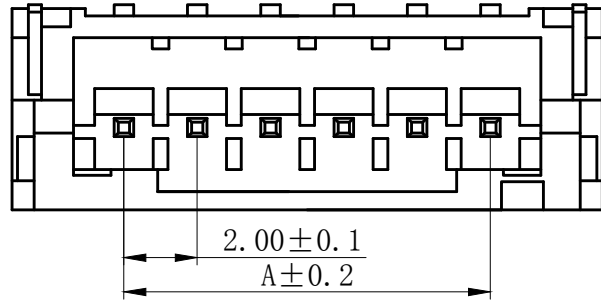


序号	名称	材料
1	插针	黄铜 (镀锡)
2	底座	LCP UL94V-0
3	焊片	黄铜 (镀锡)

版次	日期	内容

Electrical properties

- 1、Current rating: 2A AC\DC
- 2、Voltage rating: 100V AC\DC
- 3、Temperature range: -25°C to 85°C
- 4、Contact resistance: Initial value/20mΩ max
- 5、Insulation resistance: 1000MΩ min
- 6、Withstanding voltage: 800V AC/ minute



孔位 poles	A	B
2	2.00	8.00
3	4.00	10.00
4	6.00	12.00
5	8.00	14.00
6	10.00	16.00
7	12.00	18.00
8	14.00	20.00
9	16.00	22.00
10	18.00	24.00
11	20.00	26.00
12	22.00	28.00
13	24.00	30.00
14	26.00	32.00
15	28.00	34.00
16	30.00	36.00

浙江乐马电气有限公司			设计	张书晨
尺寸公差	角度公差	品名: PH-nAWB	审核	王佳
.X ±0.25	X.° ±3.0°			
.XX ±0.15	.X° ±2.0°		图号: 20001-AWB	批准
.XXX ±0.05	.XX° ±1.0°	单位: mm	比例: --	
		比例: --	页数: 1/1	版本: A