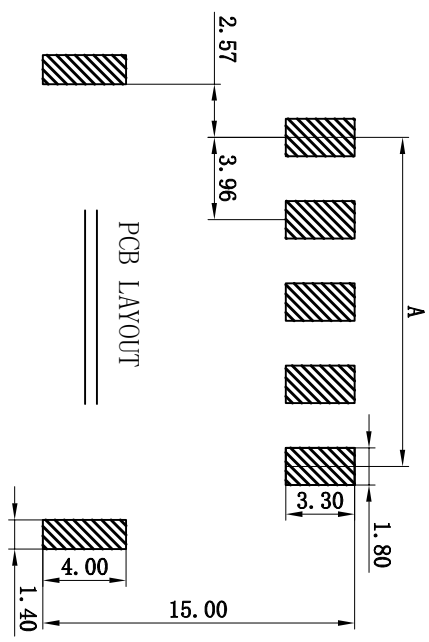
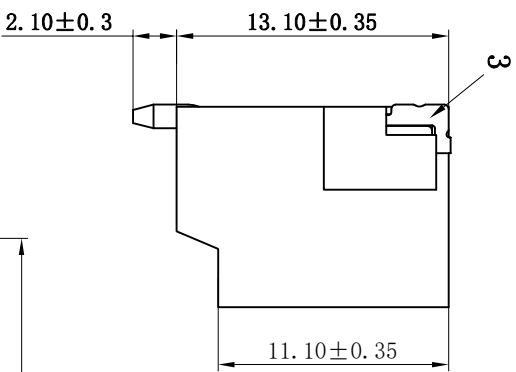
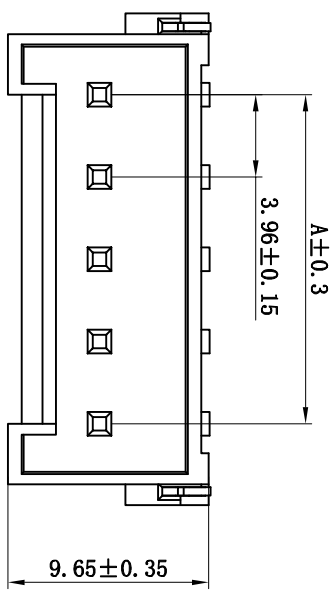
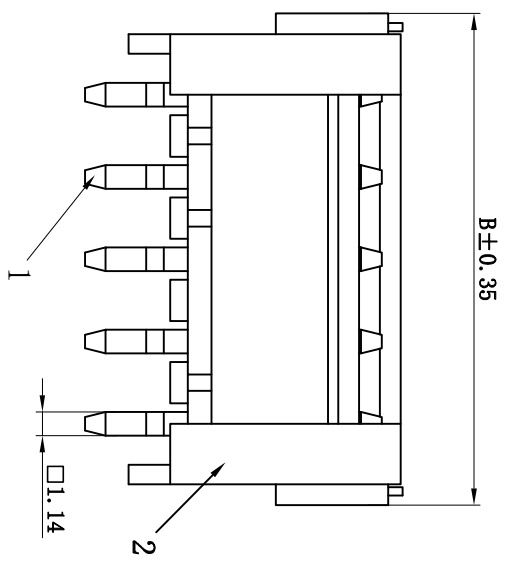


序号	名称	材料
1	插针	黄铜 (镀锡)
2	底座	LCP UL94V-0
3	焊片	黄铜 (镀锡)



- Electrical properties
- Current rating: 7A AC\DC
  - Voltage rating: 250V AC\DC
  - Temperature range: -25°C to 85°C
  - Contact resistance: Initial value/20mΩ max
  - Insulation resistance: 1000MΩ min
  - Withstanding voltage: 1500V AC/ minute

孔位 poles	A	B
2	3.96	11.88
3	7.92	15.84
4	11.88	19.80
5	15.84	23.76
6	19.80	27.72
7	23.76	31.68
8	27.72	35.64
9	31.68	39.60
10	35.64	43.56
11	39.60	47.52
12	43.56	51.48
13	47.52	55.44
14	51.48	59.40
15	55.44	63.36

浙江乐马电气有限公司

尺寸公差	角度公差	品名:	设计:
.X ±0.25	X.° ±3.0°	VH-nAWB	张书晨
.XX ±0.15	.X° ±2.0°	图号:	审核:
.XXX ±0.05	.XX° ±1.0°	39601-AWB	王佳
	单位:	比例:	批准:
	mm	--	陈其林
		页数:	版本:
		1/1	A

版次	日期	内容